



天湫
Tianfu

船舶市场解决方案

2017.10.27

姜栋

一 团队介绍

二 解决方案

三 发展方向

目录

CONTENTS

主要团队介绍

- 姜栋

本科：大连理工大学 船舶与海洋工程专业

硕士：英国南安普顿大学 Naval Architecture 专业

- 陈子澄

本科：江苏科技大学 船舶与海洋工程专业

硕士：挪威科技大学 Ship Design 专业

技术顾问：

Stefan Harries: FRIENDSHIP SYSTEMS公司创始人，原德国柏林工业大学海事系统设计部门主任。

Donald Macpherson: 美国船舶工程师协会会员，从事船舶和螺旋桨水动力设计研究30余年。

Leif Broberg: 瑞典Flowtech公司总裁, 流体力学博士，长期从事船舶流体软件网格及求解器开发。

解决方案

✓软件业务

多款船舶性能设计软件

✓设计咨询服务

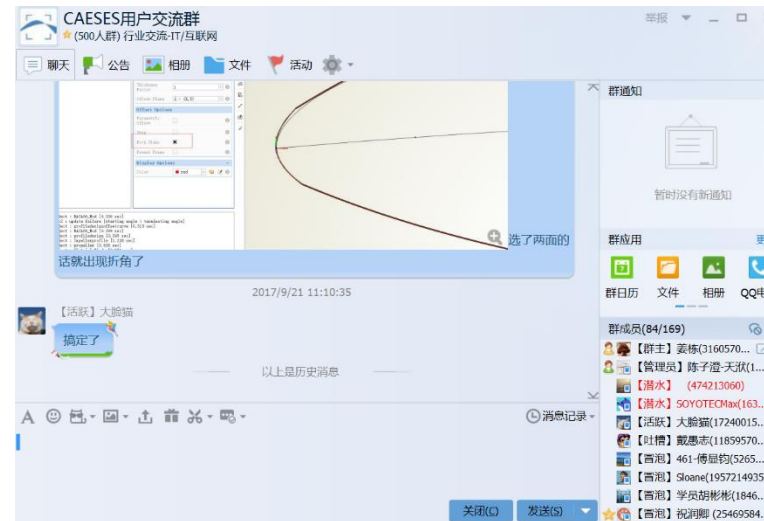
与国内外多家水池，设计公司合作

✓软件平台定制开发

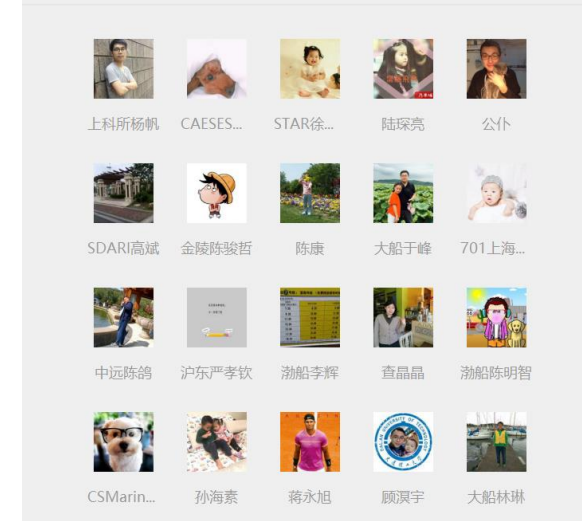
数值水池，海事VR模拟

QQ群：108879537（169人）

微信群：15842656060（64人）



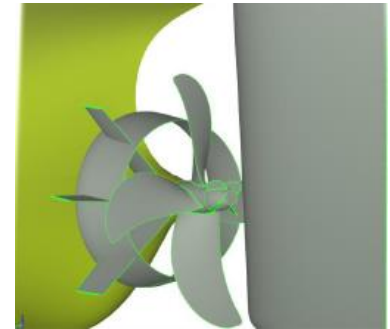
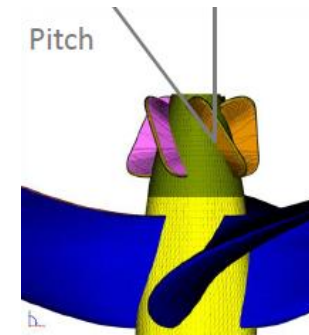
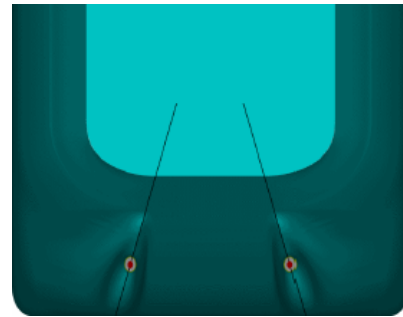
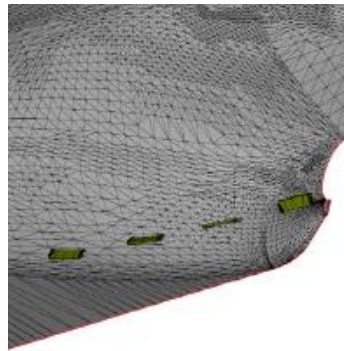
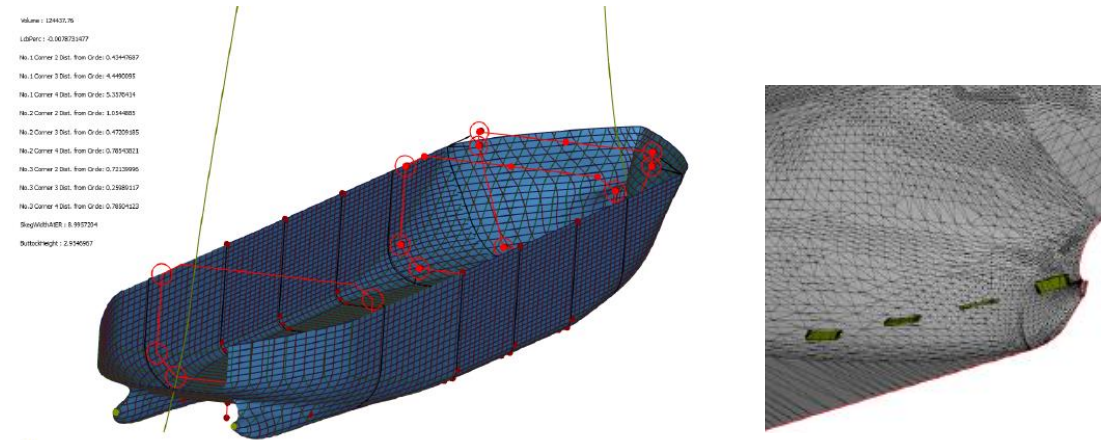
CAESES用户交流群 (64)



软件销售与支持



公司自2015年获得CAESES在中国总代理权之后，又和美国HydroComp公司以及瑞典FLOWTECH公司达成协议，成功取得NavCad，SHIPFLOW等产品的代理。三款船舶设计系列软件，可为客户提供全套的产品初始设计阶段的解决方案。



客户群体

stx
MAN
Rolls-Royce
MEYER WERFT
PAPENBURG 1795
HYUNDAI
HEAVY INDUSTRIES CO.,LTD.
CETENA
Nordseewerke
ThyssenKrupp
FutureShip
A GL company
HSVA
SSPA
TUHH
Technische Universität Hamburg
HDW
HYDROS
Blohm+Voss
NTNU
VOITH
CATBERG
PROPULSION
DEK
MARITIME
DSME
Kawasaki
SAMSUNG
ABS
The Italian Ship Model Basin
INSEAN
TSUNEISHI
CAPE HORN ENGINEERING
Sumitomo
OSHIMA
財興聯合船舶設計發展中心
UNITED SHIP DESIGN & DEVELOPMENT CENTER
DCNS
Research
IHI

- 701、702、708所
- 上海船舶设计研究院 (SDARI)
- 上海船研所 (SSSRI)
- 上海佳豪
- 江南船厂
- 沪东中华船厂
- 大连船厂
- 黄埔文冲船厂
- 渤海船厂
- 中远船务
- 民船中心
- 振华重工
- 中远川崎
- 上海交通大学
- 武汉理工大学
-

咨询服务

- 利用CAESES进行常规船型船体全参数化及半参数化建模。
- 利用CAESES进行复杂船型如双艏鳍船型，双体船，三体船建模
- 利用SHIPFLOW等CFD软件进行线型评估及优化
- 利用HydroComp系列软件设计螺旋桨及机桨匹配工作
- 专业培训（SHIPFLOW，CAESES，HydroComp，欧洲水池）
- ...

合作方



近期培训计划

- HydroComp workshop 研讨会

时间：2017.12.7~2017.12.8 (上海海事展期间)

地点：上海

内容：螺旋桨设计，船机桨匹配等

- SSPA training 培训

时间：2018年初

地点：上海

内容：CFD技术，船型优化，节能装置，规范解读等

定制开发

- 界面定制开发
- 平台定制开发
- 其他...



南京天沓软件有限公司
Nanjing Tianfu Software Co.,Ltd

THANK YOU !

地址：南京市江宁开发区苏源大道19号九龙湖国际企业总部园C2栋201室
电话：025-57928188 传真：025-66679608 邮箱：info@njtf.cn